

# LE RÉSEAU D'ÉCOLES A.B.C.M. ZWEISPRACHIGKEIT



## En chiffres - In zahlen\*

### 13 écoles

- 2 en Moselle, 6 dans le Bas-Rhin, 5 dans le Haut-Rhin
- 9 écoles sur 13 pratiquent l'immersion dès la maternelle

### 61 classes

- 65% des classes sont sous contrat d'association avec l'État

### 1 129 enfants

- 292 en Moselle, 468 dans le Bas-Rhin, 369 dans le Haut-Rhin

### 104 personnels

- 81 enseignant.e.s (dont 17 directrices)
- 17 personnes pour l'encadrement des enfants et l'entretien des écoles
- 6 personnes au siège d'A.B.C.M.-Zweisprachigkeit, à Schweighouse-sur-Moder (3 pour le Pôle pédagogique et 3 pour le Pôle administratif)

### 1 Conseil d'Administration

qui élit le Bureau de l'association et qui est composé de 12 membres élus (parents ou non) et de 12 présidents ou représentants des associations locales de parents d'élèves

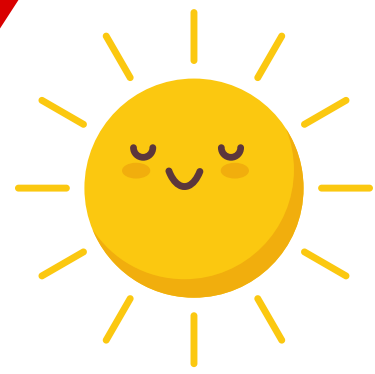
### 12 associations locales de parents d'élèves

qui fédèrent les parents autour d'un projet associatif dans un engagement bénévole où chaque parent contribue aux activités et au développement de l'école

Les associations locales de parents d'élèves sont en charge, en lien avec l'association A.B.C.M. Zweisprachigkeit, de :

- la gestion des locaux
- la promotion du site
- la gestion des inscriptions
- la mise en place et la gestion des activités péri- et extra-scolaires en lien avec le projet éducatif A.B.C.M. Zweisprachigkeit
- l'embauche de salariés et la gestion des ressources humaines hors enseignant.e.s

(\* Source : Chiffres communiqués lors de l'Assemblée générale d'A.B.C.M.-Zweisprachigkeit, le 7 juin 2024, à Sélestat



## Carte - Karte

